

Legenda:

Stávající a bourané konstrukce:

- Stávající nosné konstrukce - železobeton
1.PP - ŽB400 (vyšší části, ostatní ŽB300)
1.-4.NP - ŽB330
- Stávající nosné konstrukce - zdivo
1.PP - cihly P150, malta M25
1.-5.NP - CDK-A-P100/1250-I, malta M25
schodiště, výtah zdivo, 1.PP - , cihly P150, CDM 150, malta M100,
1.-5.NP - CDM 100, malta M50
- Stávající nenosné konstrukce
- Bourané konstrukce
- Nové konstrukce, plochy, obecně

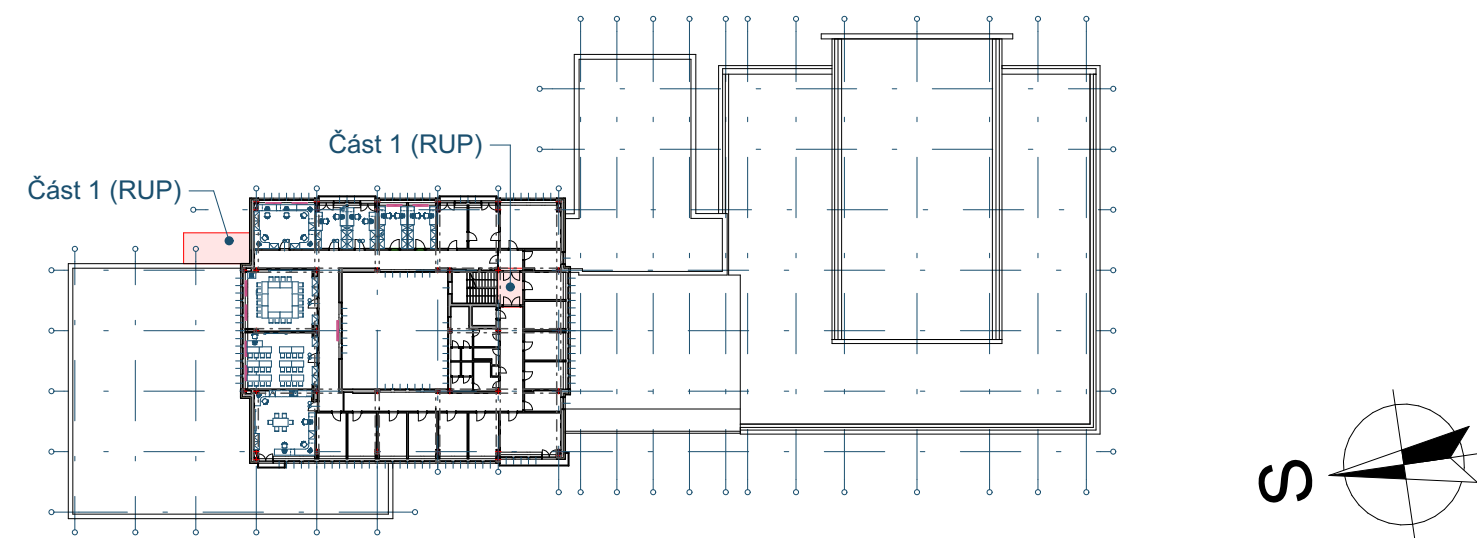
Poznámka:

- Náhrada stávajících dveří do prostoru hlavního schodiště za dveře s požární odolností. Dveře budou vsazeny do stávajících otvorů po demontovaných dveřích. Následně bude provedno zapravení přilehlých stavebních konstrukcí (podlaha, omítka).
- Náhrada stávajících dveří do prostoru hlavního schodiště za dveře s požární odolností. Dveře budou vsazeny do výškově upravených otvorů po demontovaných dveřích (dveře budou doplněny o nadsvětlik). HH stavebního otvoru bude zarovnána se SH stávajícího podhledu (přízpůsobit výšku nadsvětliku). Následně bude provedno zapravení přilehlých stavebních konstrukcí (podlaha, omítka).

V prostorech 3.NP bude doplněno 7 ks revizních dvířek do podhledu. Umístění koordinovat s požadavky v části D1.4.4.
Součástí stavebních prací bude i zapravení povrchů po provedení profesí TZB.

Překlady:

Ocelové
Po3.08 - 2xL60/6, dl. 1850 mm - 2ks



Revize	Popis revize	Datum	Podpis

±0,000 = 1.NP m n.m., Balt p.v.

Zodp. projektant:	Projektant:	Hlavní inženýr projektu:	Generální projektant:
Ing. Jan Šubrt	Ing. Petr Ramík	Ing. Petr Ramík	RV projekt
Místo stavby:	17. listopadu 930/8, Olomouc, 779 00	RV projekt s.r.o. Polášková 1535, Val. Meziříčí, 757 01 info@rvprojekt.cz www.rvprojekt.cz +420 724 877 726	
Katastr:	k.ú. Olomouc-město, č. parcely st.1501, 94/71, 94/74	Projektant dílčí části:	
Stavebník:	Univerzita Palackého v Olomouci, Křížkovského 511/8, Olomouc, 779 00	Datum 02/2023 Stupeň DPS Formát 6xA4 Měřítko 1:50, 1:750	
Název stavby:	PF UPOL, Změna užívání vnitřních prostor budovy B, fáze 2		Číslo paré
Objekt:	D.1 - Budova B D.1.1 - Architektonicko stavební řešení		Číslo výkresu
Název výkresu:	3.NP - úprava dveří na schodišti (část 1)		2022_45.2-D.1.1_25